



### Accompagner les trajectoires professionnelles et personnelles pour une meilleure qualité de vie



**Emmanuelle STRAUS-FLOISSAC**

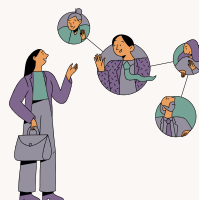
**Psychologue et Thérapeute**, elle crée Carrières et Trajectoires en 2008, pour accompagner les trajectoires professionnelles au travers de différentes activités.

06.20.01.70.29 - [www.carrieres-trajectoires.com](http://www.carrieres-trajectoires.com)  
[emmanuelle.straus@carrieres-trajectoires.com](mailto:emmanuelle.straus@carrieres-trajectoires.com)



#### Formation

Actions en intra, sur-mesure pour accompagner le développement des compétences des équipes : **Management, Communication, Ressources Humaines, Analyse des pratiques professionnelles**



#### Bilan de compétences

Accompagnement individualisé pour faire un point d'étape sur sa carrière et construire un **projet professionnel réaliste et réalisable** (financement possible CPF).



#### Coaching professionnel

**Coaching individuel et coaching d'équipe** : pour accompagner des situations de transition :

- crise professionnelle, burn-out ..
- prise de poste managérial
- création d'équipe et développement de la cohésion



#### Thérapie

Accompagner vos questionnements personnels et identifier vos ressources pour faire face aux crises de l'existence avec la **Thérapie Mosaic**

#### Quelques références professionnelles :

- Collectivités territoriales : Sète Agglopolé Méditerranée ; Ecole des Cadres d'Alès Agglomération, Montpellier Méditerranée Métropole, Ville de Mèze, Ville de St Jean de Védas, CNFPT Occitanie, EPF Occitanie ...
- Organisations tous secteurs : Cirad, GT2I, Log'Citanie, CAF30, La Poste